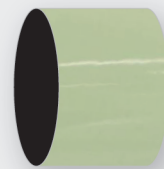


蛍光タイプ

■特長

- ・マグネットシートは日本製でハイグレードの物を使用しています。
- ・用途に合わせて蓄光・蛍光・反射からお選びいただけます。
- ・ハサミやカッターで簡単に切ることができます。
- ・異方性マグネットのため、吸着性に優れています。
(等方性の2~3倍の吸着力)
- ・マグネットタイプのため、貼り替えが簡単です。

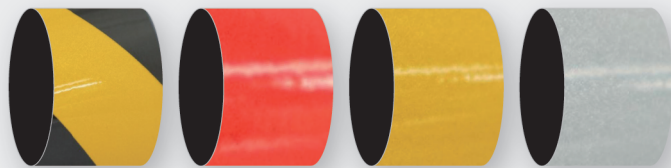


高輝度蓄光タイプ



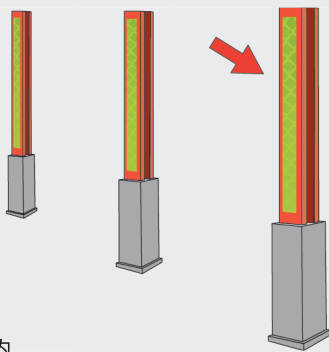
高輝度プリズム反射タイプ

fluorescence
prism
reflection
phosphorescence

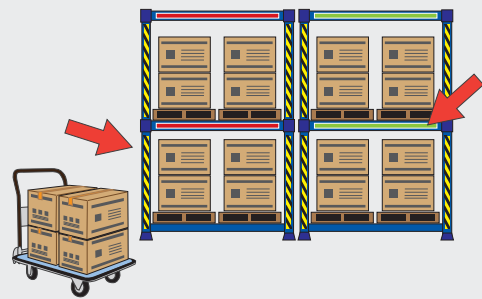


反射タイプ

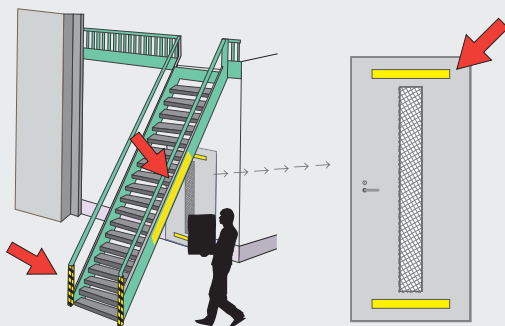
■用途：工場、倉庫、工事現場、事務所などの危険表示や誘導表示に使用できます。



用途例 ①工場内



用途例 ②倉庫内



用途例 ③工場・事務所内



用途例 ④フォークリフト

MAGNET SERIES

高輝度蓄光タイプ

JIS 規格 JC クラス以上のりん光輝度を有します。

蓄光の残光時間は6~8時間です。

蛍光タイプ

蛍光色のため、日中や照明のある環境での注意喚起に最適です。

高輝度プリズム反射タイプ

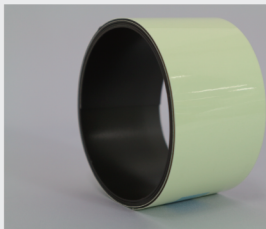
反射テープよりも7倍以上の反射性能と高い耐久性を有しております。

反射タイプ

光を再帰反射することで遠方からでも目立ちます。ライトを使用する環境での注意喚起などに最適です。

製品名	総厚	磁石厚(mm)	幅(mm)	長さ(m)	入数	色	吸着力	
							(kPa)	(gf/cm)
高輝度蓄光マグネットシート JC	1.1	0.8	50	1	24	発光時・グリーン	6.87	70
蛍光マグネットシート	0.97		50		24	グリーン・レッド・レモンイエロー・オレンジ		
			100		12			
高輝度プリズム反射マグネットシート	1.2		50		24	オレンジ・レモンイエロー (蛍光色)		
		100	12					
反射マグネットシート	0.92	50	24	ホワイト・イエロー・レッド・黄/黒				
		100	12					

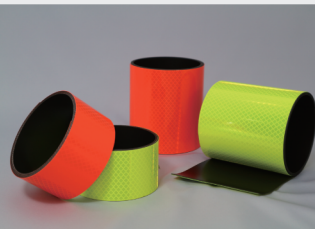
※上記数値は代表測定値であり、保証値ではありません。



高輝度蓄光タイプ



蛍光タイプ



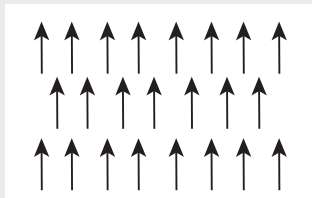
高輝度プリズム反射タイプ



反射タイプ

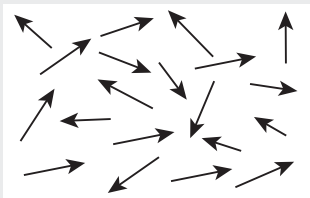
■異方性マグネットとは

異方性磁石の結晶方向



磁界方向を揃えることで一方向に強い磁力を得ることができます。等方性よりも磁力が強いため、重量物を保持する用途や工業用部品などに使用されています。

等方性磁石の結晶方向

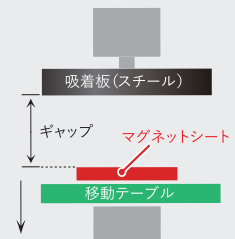


■吸着力

吸着力とはスチール板とマグネットシートを隙間なく吸着させた後引き離す際に必要な力のことです。

吸着力測定方法

- ①吸着力を測定するマグネットシートを移動テーブルに貼り付ける。
 - ②マグネットシートを吸着板に吸着させる。
 - ③移動テーブルを下降させ、その時の吸着力を測定する。
- gf/cm² (1cm²あたり荷重)
またはkPa (キロパスカル) で表記しています。
※ 1 (gf/cm²) = 0.09806 (kPa)



※図はイメージです。

△注意事項

- ・マグネットシートと被着体の間にすき間が生じるような曲面・凹凸面などへの吸着、または端部・角などが浮いた状態で使用した場合、剥離・落下が起こる場合がございます。
- ・貼る面のほこり、水分、油分などをよく拭き取ってから十分に吸着させてください。
- ・直射日光を避けて保存してください。
- ・磁石のため、ペースメーカー、磁気カード、磁気テープ、時計など、磁気に影響されるものを近づけないでください。磁力が乱され、減磁・消磁する場合があります。

日東エルマテリアル株式会社

本社	大阪市淀川区西中島4-3-24 サムティ新大阪センタービル5F	TEL 06(6101)0771	FAX 06(6101)0775
東京支店	東京都品川区東五反田1-21-13 ファーストスクエア五反田5F	TEL 03(5447)2828	FAX 03(5447)3030
名古屋支店	愛知県名古屋市中区錦2-3-4 名古屋錦フロントタワー3F	TEL 052(219)5630	FAX 052(219)5631
大阪支店	大阪市淀川区西中島4-3-24 サムティ新大阪センタービル5F	TEL 06(6101)0772	FAX 06(6101)0773
西日本支店	広島県広島市中区白島中町2-15 メゾン山田1F	TEL 082(511)1085	FAX 082(511)1086
北日本営業所	宮城県仙台市宮城野区榴岡4-5-22 宮城野センタービル5F	TEL 022(292)7611	FAX 022(296)3047
北関東営業所	群馬県高崎市旭町46-2 高砂ビル高崎西口8F	TEL 027(321)3375	FAX 027(321)3378
北陸MDB	石川県金沢市広岡1-1-18 伊藤忠金沢ビル8F	TEL 06(6101)0772	FAX 06(6101)0773
明石営業所	兵庫県明石市大明石町1-2-37 YS明石ビル5F	TEL 078(919)4551	FAX 078(919)4553
四国営業所	香川県高松市仏生山町甲1-13	TEL 087(815)5060	FAX 087(888)3070
九州営業所	福岡県福岡市博多区博多駅前1-8-13 博多駅前Rビル6F	TEL 092(474)6292	FAX 092(474)6307

●お問い合わせは下記の取扱い店へ

※このカタログに記載の内容は、改良などの理由により、予告なく変更することがありますので、予めご了承ください。